



# LA COURSE DU DÉPUTÉ

JEAN-FRANÇOIS ROBERGE

DÉPUTÉ DE CHAMBLY

## CAHIER DU PARTICIPANT

*11e édition*

*COURONS POUR NOS CLUBS SPORTIFS!*



**5**  
**JUILLET**  
**2026**

# MOT DU

# DÉPUTÉ

CAHIER DU PARTICIPANT - 5 JUILLET 2026



## LA COURSE DU DÉPUTÉ

JEAN-FRANÇOIS ROBERGE

Cher coureur, chère coureuse,

Tout d'abord, permettez-moi de vous remercier sincèrement pour votre inscription à la *Course du député*, qui a lieu cette année, dans la magnifique ville de Chambly!

Comme les précédentes éditions, 100% des sommes amassées iront aux clubs sportifs de la région afin de rendre plus accessible aux jeunes la pratique du sport amateur. Depuis la première édition de la Course, en 2014, c'est plus de 100 000\$ qui ont ainsi été redistribués dans notre communauté. Il est d'ailleurs toujours temps de s'inscrire. Invitez votre famille et vos amis! Pour ce faire, consultez le [www.coursejfr.com](http://www.coursejfr.com)

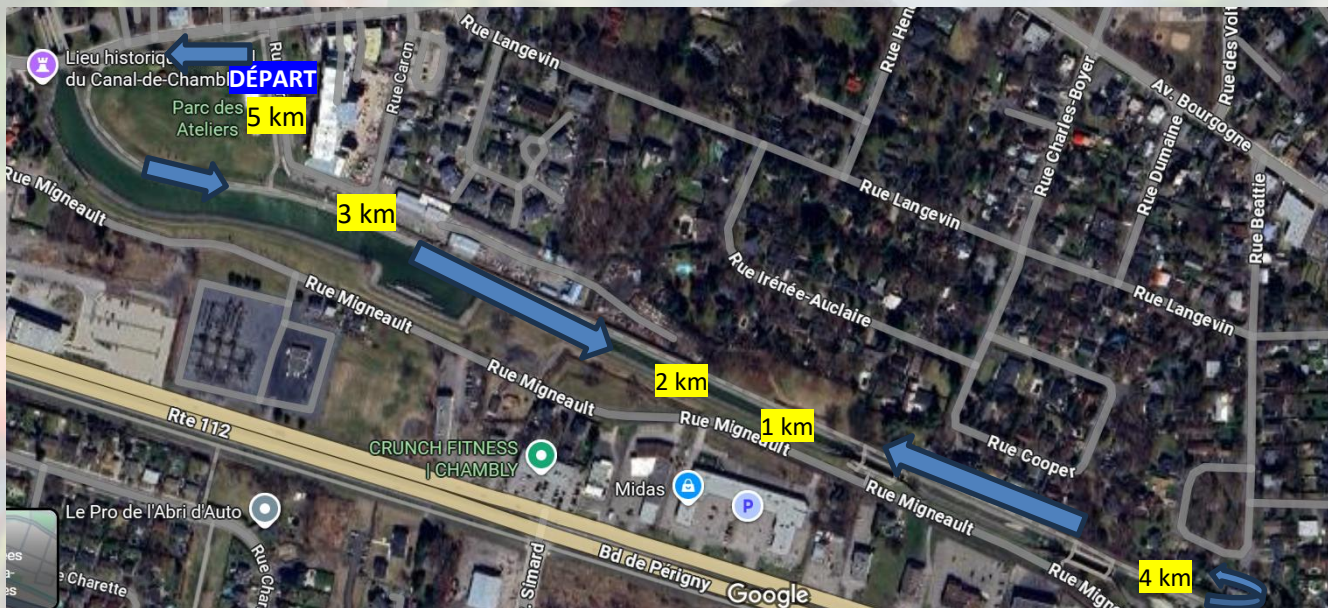
Au plaisir de vous croiser sur le site. C'est un départ!

**LES CLUBS SPORTIFS VOUS DISENT UN GROS MERCI!**



**JEAN-FRANÇOIS ROBERGE**  
DÉPUTÉ DE CHAMBLY À L'ASSEMBLÉE NATIONALE

# INFOS DÉPART



### Où est le lieu de rassemblement?

Au parc des Ateliers tout près des écluses et du bassin de Chambly

### Où dois-je me présenter à l'arrivée?

Sous la tente du parc des ateliers. Votre numéro de coureur vous sera remis.

### Puis-je faire plus d'un trajet?

Certainement! Plusieurs coureurs utilisent d'ailleurs le trajet Marche – 1km comme échauffement.

### Suis-je obligé de passer dans la Zone Tout en couleurs?

Non! Il s'agit d'un tronçon optionnel.

### Où puis-je me stationner?

Options de stationnements Fort de Chambly, Pôle culturel de Chambly, rues avoisinantes, stationnements ville de Chambly. Les résidents sont invités à privilégier le déplacement à pied. Voir page suivante

### Puis-je apporter ma propre gourde?

Oui, c'est même encouragé. Chaque petit geste compte!

### Est-ce que les chiens sont permis?

Merci de laisser votre chien à la maison.

### D'autres questions?

**N'hésitez pas à nous contacter!**

[caroline.begnoche@assnat.qc.ca](mailto:caroline.begnoche@assnat.qc.ca)

## QUESTIONS



## FRÉQUENTES

## HEURES DE DÉPART

Trajet 1 km – Marche: **9h00**

Trajet 1km – Course: **9h30**

Trajet 5 km – Course: **10h00**

\*Les heures ci-dessus sont approximatives. Il est fortement conseillé au coureur d'arriver au moins 30 minutes à l'avance.

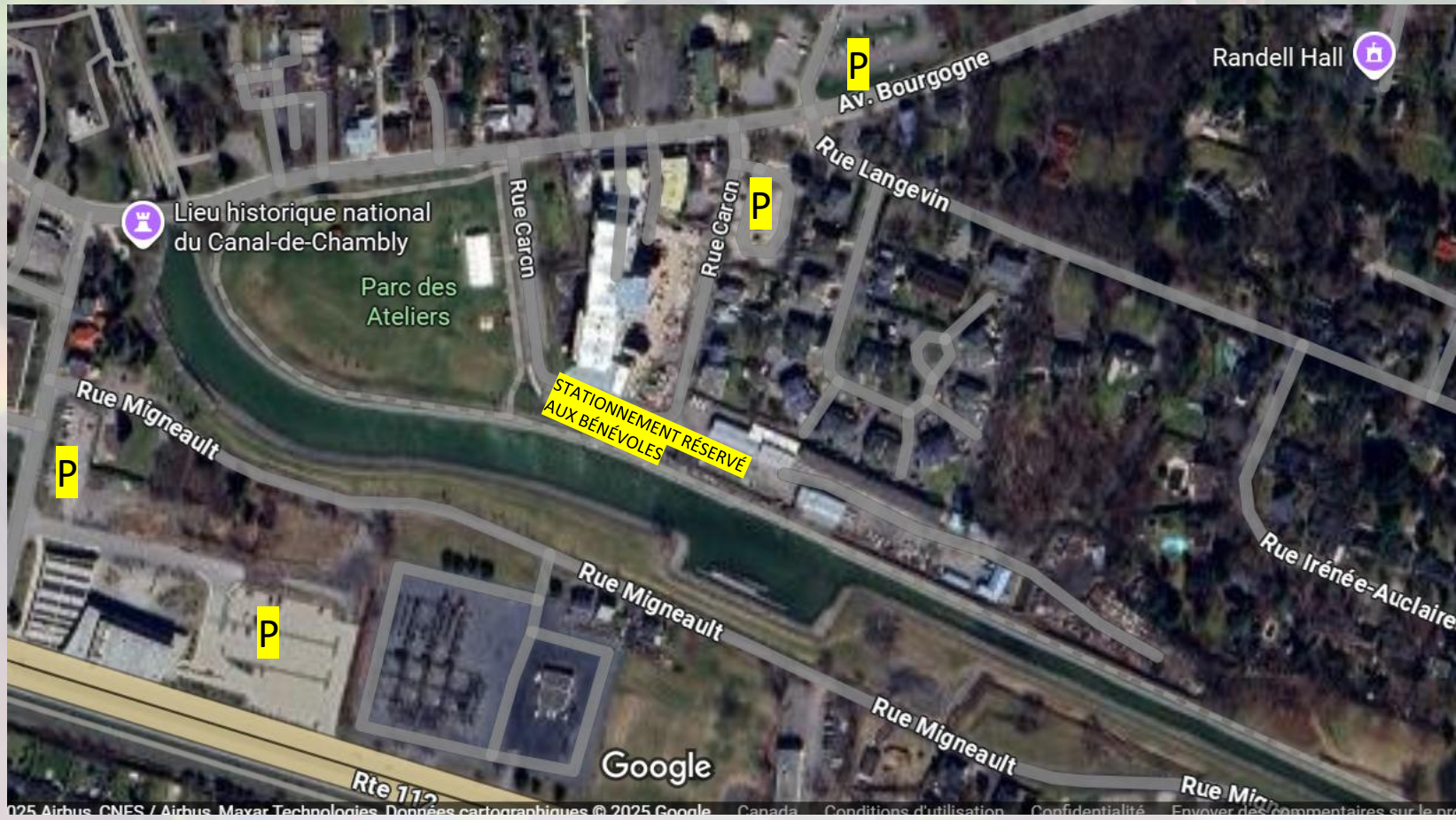
### Est-il possible de s'inscrire le matin même?

Nous vous recommandons fortement de vous inscrire en ligne au [www.coursejfr.com](http://www.coursejfr.com). Cependant, les inscriptions demeurent possibles le matin même.



# STATIONNEMENTS

## À PROXIMITÉ





**ZONE  
TOUT EN  
COULEURS!**



La *Zone Tout en Couleurs* permettra aux coureuses et coureurs qui le désirent de terminer leur course sur une note colorée!

De plus, un photographe sera présent sur les lieux pour immortaliser ce moment haut en couleurs.

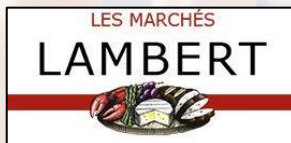
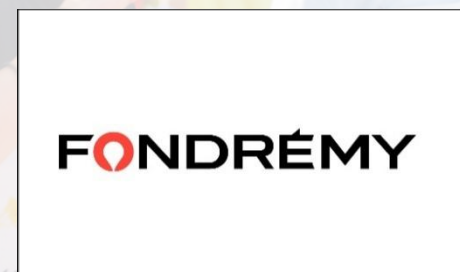
Les photos prises seront publiées par la suite sur la Page Facebook **Jean-François Roberge, député de Chambly à l'Assemblée nationale.**

# MERCI À

CAHIER DU PARTICIPANT - 5 JUILLET 2026



## NOS PARTENAIRES



# MERCI À

# NOS PARTENAIRES

CAHIER DU PARTICIPANT - 5 JUILLET 2026



JEAN-FRANÇOIS ROBERGE

MERCI À L'ENSEMBLE DE NOS DÉPUTÉS DONATEURS:

